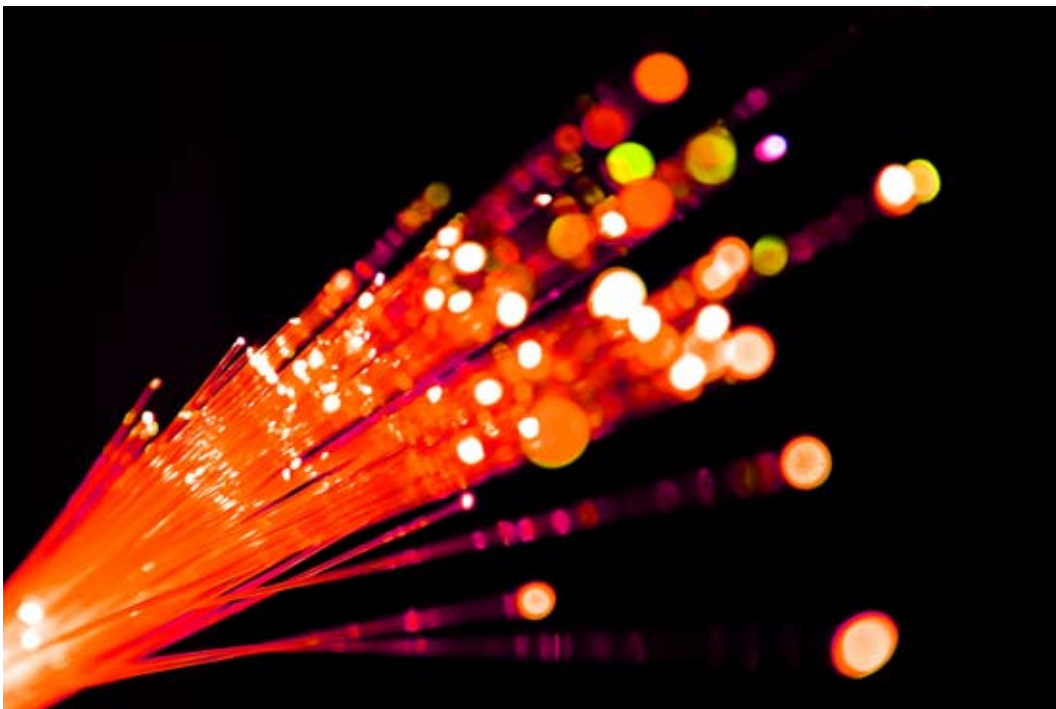


Pigtail- und Patchkabelübersicht



Unser Kundenversprechen, damit es passt!

Wir beraten Sie kompetent

Wir bieten Ihnen eine Lösung, welche exakt Ihren Anforderungen gerecht wird

Unser hoch qualifiziertes Personal leistet perfekte Arbeit für Sie

Eine Vielzahl an Waren ist direkt ab unserem Lager lieferbar

Wir bieten ein gutes Preis Leistungs Verhältnis

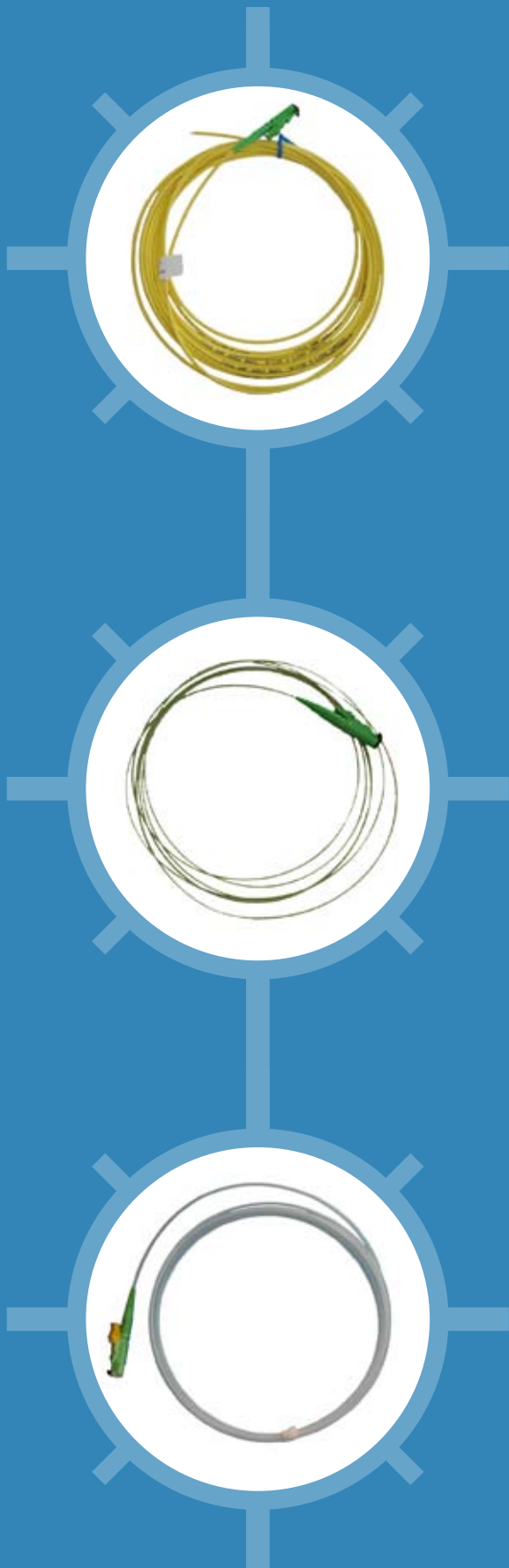
Ihre Lösung aus einer Hand

Kuster Netcom AG bietet Ihnen eine schlüsselfertige Lösung. Kompetent. Zuverlässig.

Wir sind erst zufrieden, wenn Sie es sind.

Inhaltsverzeichnis

Pigtail.....	4
Patchkabel.....	5
Vorkonfektionerte Kabel.....	6
Stecker.....	7



Pigtails

Pigtails (auch Anschlusskabel genannt) werden als Anschlussleitung vom Kabelende zum Patchfeld bzw. LWL-Equipment verwendet.

Das Pigtail besitzt ein Steckerende und eine offene Kabelseite, wobei die Ausführung in verschiedenen Arten sein kann.

Es können Singlemode- sowie Multimodefasern in Einzelstecker- bzw. Duplexausführung ausgewählt werden.

Pigtailverwendung:

- Pigtail-Kabel
Transientenfreies Anschlusskabel vom Spleissmodul zum Patchmodul – getrennte Baugruppen (FIST-GSS2 zu FIST-GPS2)
- Pigtail-Ader
Anschlusskabel vom Spleissbereich zum Patchbereich im selben Modul (Spleiss-Patch-Module, FIST-GPST12, FIST-GB2)
- Pigtail-FOPT
Transientenfreies Anschlusskabel vom Spleissbereich zum Patchbereich im selben Modul (Spleiss-Patchmodule, FIST-GB2, FIST-SODF)

Patchkabel

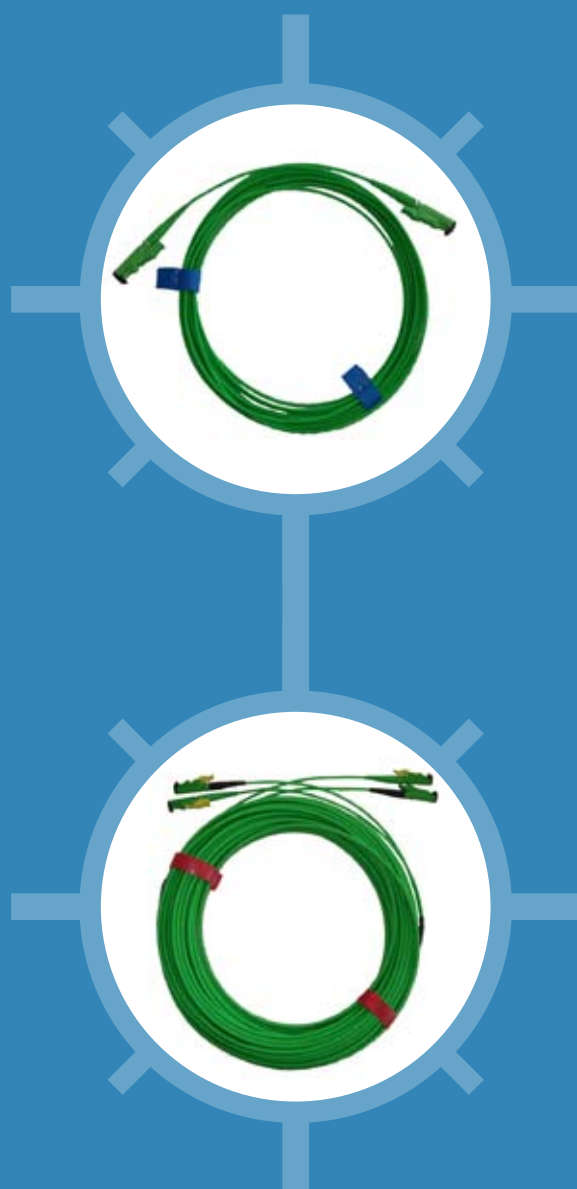
Patchkabel (auch Verbindungskabel oder Jumper genannt) werden als Verbindungsleitung von zwei Patchfeldern bzw. zur Verbindung Patchfeld mit LWL-Equipment verwendet.

Das Patchkabel besitzt zwei Steckerenden, wobei die Ausführung in verschiedenen Arten sein kann.

Es können Singlemode- sowie Multimodefasern, Einzelstecker- bzw. Duplexausführung und auch hybride Patchkabel ausgewählt werden.

**Für Anfragen und Auskünfte
bei der Zusammenstellung des gewünschten
Produkts steht Ihnen
unser Verkaufspersonal gerne zur Verfügung.**

**+41 41 462 55 55
info@kusternetcom.ch**



Vorkonfektionierte Kabel

BreakOut Kabel

Ein BreakOut Kabel eignet sich für die LWL Verbindung im Innenbereich, dort wo das Kabel in Rohren oder Kabelkanälen geschützt liegt.

Verwendbar für Fiber to the Desk/Office Lösungen.

Das BreakOut Kabel kann direkt auf aktive Komponenten gesteckt oder über ein Anschluss Verteilerfeld eingesetzt werden. Es sind Ausführungen in Multimode und Singlemode erhältlich. Zur Konfektion eignen sich Standardstecker LC, E-2000™, SC, FC oder ST.

Die Standard Faserzahl ist von 2 bis zu 12 Fasern.

Das BreakOut Kabel wird empfohlen, wenn:

- Die Installation inhouse ist
- Die Kabellänge kleiner als 60m ist
- Nicht mehr als 12 Fasern pro Kabel verlangt sind
- Das Kabel mit weniger als 1000N eingezogen werden kann
- Kein Nagetierschutz am Kabel benötigt wird

FanOut Kabel

Universalkabel für LWL Verbindungen im Innen- und Aussenbereich.

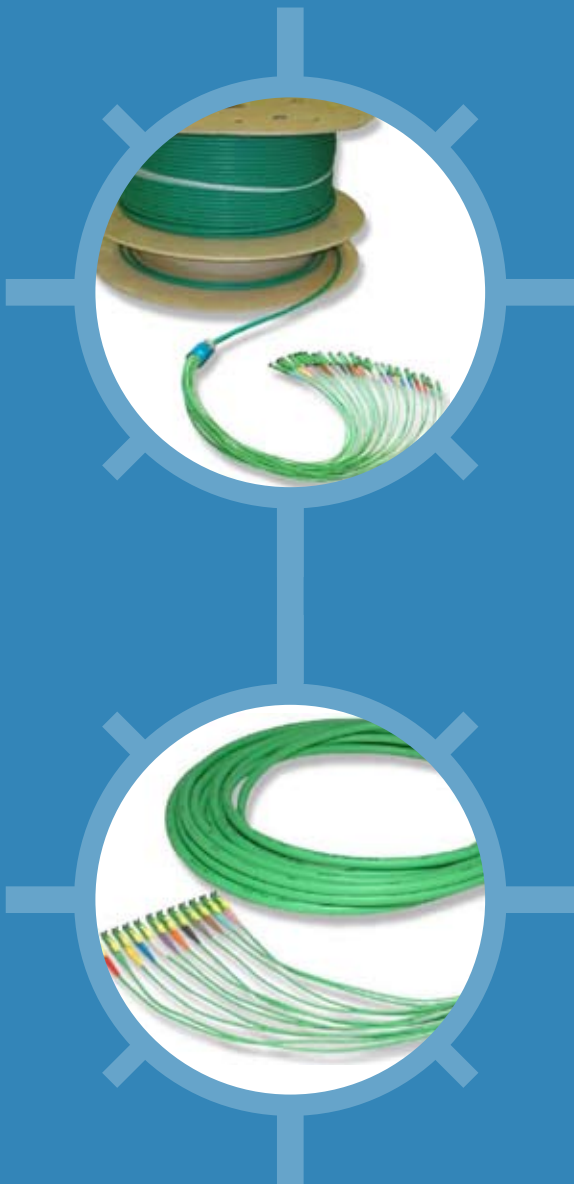
Zu verwenden als Verbindung zwischen EDV Verteilern im selben Gebäude oder gebäudeübergreifend.

Es sind Ausführungen in Multimode und Singlemode erhältlich. Zur Konfektion eignen sich Standard Stecker LC, E-2000™, SC, FC oder ST.

Die Standard Faserzahl ist von 2 bis zu 48 Fasern.
Optional mit wieder verwendbarem Einziehschutz.

Das FanOut Kabel wird empfohlen, wenn:

- Das Kabel innen und aussen installiert wird
- Das Kabel länger als 60m ist
- 2-48 Faser verbaut werden sollen
- Einzugsschutz benötigt wird
- Nagetierschutz erforderlich ist





E2000™ APC

Singlemode

E2000™ APC

Duplex



E2000™

Singlemode

DIN

Singlemode



SC/APC

Singlemode

SC/PC

Singlemode



ST/PC

Multimode

ST/PC

Singlemode



FC/APC

Singlemode

FC/PC

Multimode



LC/APC

Singlemode

LC/PC

Duplex



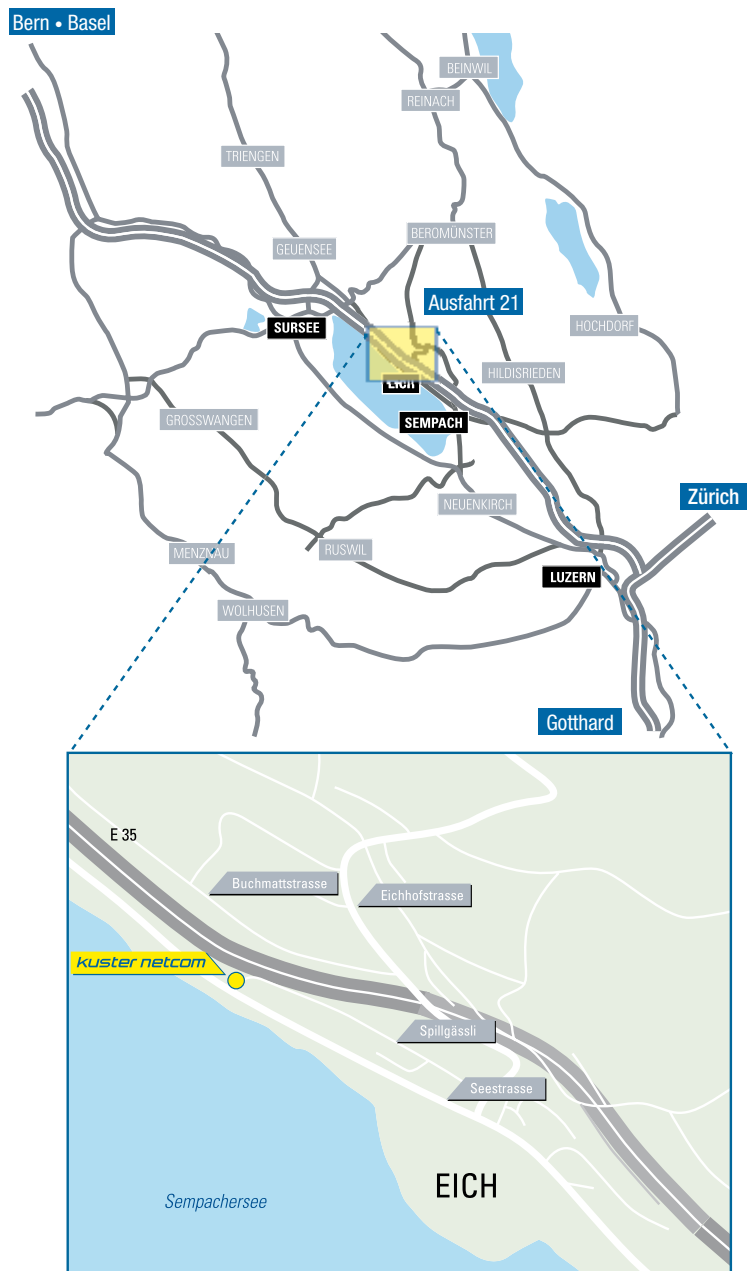
MT/RJ

Multimode, Duplex

MU

Singlemode





Kuster Netcom AG · Spillgässli 33 · CH-6205 Eich · TELEFON +41 41 462 55 55 · TELEFAX +41 41 462 55 50 · MAIL info@kusternetcom.ch