

**Abdichtelement für
belegte Kabelkanalzüge**

Das Abdichtelement ADE ist zum sofortigen, aber auch zum nachträglichen Abdichten von Kabelrohren geeignet, die mit einem oder zwei Fernmeldekabeln belegt sind. Zur Abdichtung von drei oder mehr Kabeln ist zusätzlich ein TDUX-CL erforderlich. Die Abdichtung ist gas- und wasserdicht. Die Montage kann auch bei aus dem Kabelrohr ausfließendem Wasser vorgenommen werden.

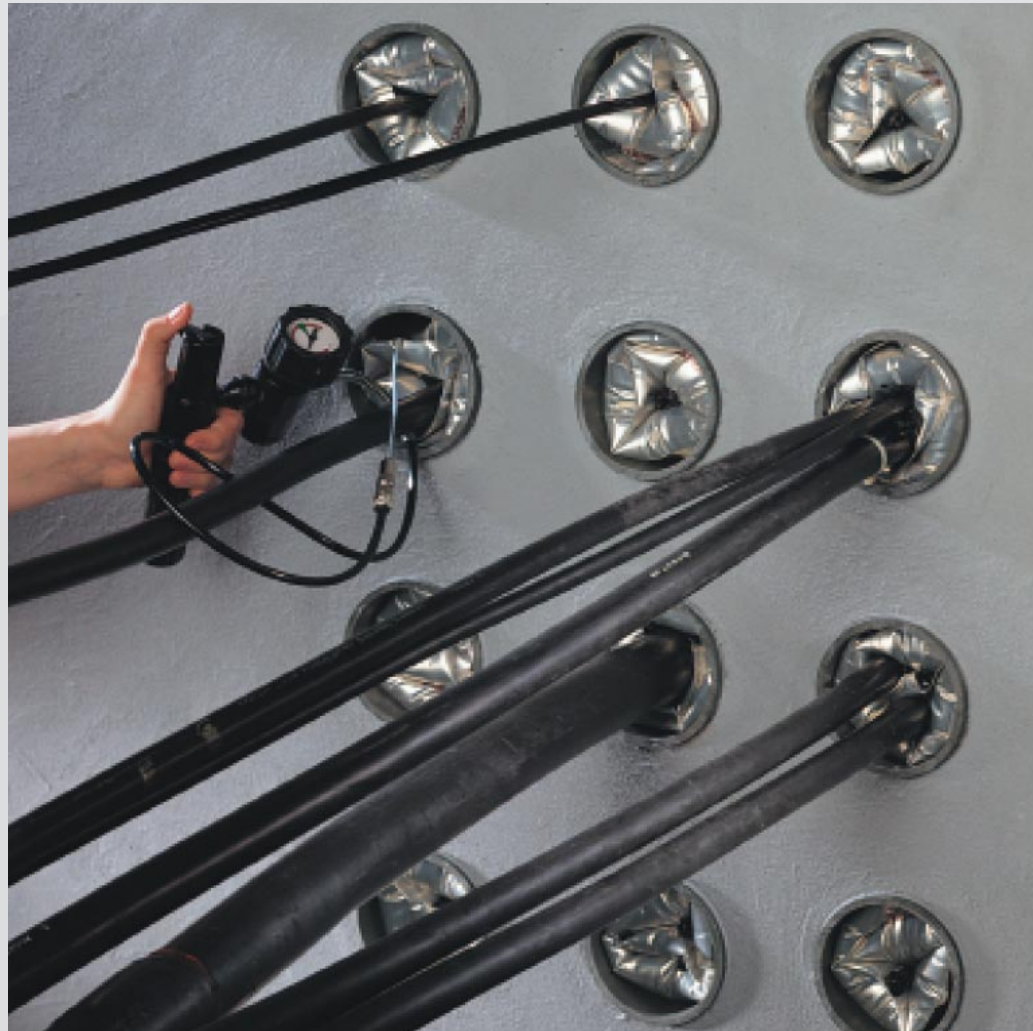
Das Abdichtelement ADE besteht aus einem Kunststofflaminat mit Metalleinlage, welches zu einem Dichtkörper geformt ist.

Zur Abdichtung eines Kabelrohres wird das Abdichtelement um das im Rohrzug befindliche Kabel herumgewickelt und in das Kabelrohr komplett eingeschoben.

Mit einer Druckgasfüllvorrichtung wird das Abdichtelement ADE mit einem Druck von ca. 300 kPa gefüllt. Die gesamte Montagezeit nimmt nur wenige Minuten in Anspruch.

Besondere Merkmale

- Einfache und schnelle Montage, auch unter engen Platzverhältnissen
- Sehr gute Dichtwirkung nach TL der Deutschen Telekom
- Chemikalien- und Bakterienbeständigkeit
- Eine Größe für den Kabelbereich 0 - 85 mm bei ADE 100 und für Kabelbereich von 0 - 32 mm bei ADE 40/50
- Abdichtung von mehrfach belegten Rohren
- Zur Abdichtung von mehr als 2 Kabeln pro Rohr ist zusätzlich die Mehrfachbelegungsklammer TDUX-CL einzusetzen
- Montage unter ausfließendem Wasser möglich
- Einfache und schnelle Demontage
- Auch bei geteilten Rohren anwendbar



ADE

Entsorgung

Ausgebaute Abdichtelemente können in den Hausmüll (Siedlungsabfall) gegeben werden. Beim Deponieren oder Verbrennen werden keine, die Umwelt schädigenden Stoffe freigesetzt.

Leere Druckgaskapseln können in den Metallschrott gegeben werden. Ebenso können Dichtklammern nach dem Entfernen der Dichtmasse in den Metallschrott gegeben werden. Komplette Dichtklammern können in den Hausmüll gegeben werden.

Die leere Gleitmittelflasche kann über PE/PP-Werkstoffsammelbehälter entsorgt werden. Gleitmittelreste können in die Abwasserentsorgung gegeben werden.

Werkzeug

Zur Montage der ADE ist nur eine Druckgasfüllvorrichtung mit Druckgaskapseln erforderlich

Einsatzbereich und Bestellbezeichnung

Bestellbezeichnung	KNr Deutsche Telekom	Kabelkanalzug	Summe der Kabel- \varnothing *		Liefereinheit
			max. 2 Kabel (mm)	1 Kabel (mm)	
Abdichtelement ADE 100	736 320 150-2	KKR DN 100 KKF DN 100 Stahlrohr NW 100 KKHR DN 100	0 - 85 0 - 85 0 - 85 0 - 72		10 St./Karton
Abdichtelement ADE 40/50	736 320 151-0	KKR DN 50 KKHR DN 50 PE-HD DN 40	- - -	32 32 25	10 St./Karton
Dichtungssatz DS 100	736 320 149-9	nur erforderlich bei Einsatz von ADE 100 für KKHR DN 100			10 Satz (je 2 Dicht- klammern DKL mit Schrauben) pro Karton
Dichtungssatz DS 50	736 320 147-2	nur erforderlich bei Einsatz von ADE 50 für KKHR DN 50			10 Satz (je 2 Dicht- klammern DKL mit Schrauben) pro Karton
Druckgasfüllvorrichtung (TDUX-IT-16)	872 354 402-1				1 Stück im Transportkoffer
Druckgaskapseln 16 G (E7512-0160)	558 875 230-5				10 St./Karton
Mehrfachbelegungsklammer TDUX-CL 60 (zur Abdichtung von 3 und mehr Kabeln pro Kabelkanalzug)		KKR DN 100 KKF DN 100 Stahlrohr NW 100 KKHR DN 100			
Mehrfachbelegungsklammer TDUX-CL 20 (zur Abdichtung von 3 und mehr Kabeln pro Kabelkanalzug)		KKR DN 50 KKHR DN 50 PE-HD DN 40			

* 3 und 4 Kabel können mit einer Mehrfachbelegungsklammer TDUX-CL abgedichtet werden. Bei 5 - 7 Kabeln sind 2 Mehrfachbelegungsklammern zu verwenden. Beim Einsatz von Mehrfachbelegungsklammern reduziert sich die max. zulässige Summe der Kabel- \varnothing je Klammer um 5 mm.

Kenndaten des Abdichtsystems

Füllzeit für ADE bei Raumtemperatur	40 - 60 Sekunden
Überdruck in gefülltem ADE nach beendetem Füllvorgang	300 \pm 20 kPa
Einsatztemperaturbereich	-5° C bis 30° C
Füllgewicht der Druckgaskapseln E7512-0160	mind. 15 g CO ₂
Durchschnittliche Anzahl der füllbaren ADE	abhängig vom Kabel- \varnothing , jedoch ca. 5 ADE je Kapsel
Gewicht Druckgasfüllvorrichtung TDUX-IT-16 mit Druckgaskapseln E7512-0160	ca. 400 g

Tyco, Raychem und TDUX sind eingetragene Warenzeichen.

Germany

Tyco Electronics Raychem GmbH
Haidgraben 6
D-85521 Ottobrunn
Tel. +49 89 6089-0
Fax +49 89 6089-747

Belgien

Tyco Electronics Raychem NV
Telecom Outside Plant
Diestsesteenweg 692
B-3010 Kessel-Lo
Tel. 32-16-351 011
Fax 32-16-351 697

Die hier enthaltenen Angaben - einschließlich der Abbildungen und graphischen Darstellungen - entsprechen dem aktuellen Stand unserer Kenntnisse und sind nach bestem Wissen richtig und zuverlässig. Sie stellen jedoch keine verbindliche Eigenschaftszusicherung dar. Eine solche Zusicherung erfolgt nur über unsere Erzeugnisnormen. Der Anwender dieses Erzeugnisses muß in eigener Verantwortung über dessen Eignung für den vorgesehenen Einsatz entscheiden. Unsere Haftung für dieses Erzeugnis richtet sich ausschließlich nach unseren Allgemeinen Geschäftsbedingungen. Tyco Electronics-Spezifikationen können ohne Vorankündigung geändert werden. Zudem behält sich Tyco Electronics das Recht vor, ohne Mitteilung an den Käufer an Werkstoffen oder Verarbeitungen Änderungen vorzunehmen, die die Einhaltung zutreffender Spezifikationen nicht beeinträchtigen.

TC 319/DS/D/4 09/97